



UC1/2

Être capable de concevoir et de coordonner la mise en œuvre d'un projet d'action

RESUME

La compétition étant le meilleur moyen d'évaluer ces propres qualités de joueur. L'enfant se servant du jeu pour s'affirmer. La synthèse des deux peuvent permettre d'avoir une autre vision du tennis dès le plus jeune âge.

Grégory Berruyer

Super Galaxie



Table des matières

ANALYSE INTERNE	3
I LE CLUB	3
II HUMAIN	3
1) Les élus	3
2) Les salariés	3
3) Évolution, répartition de la clientèle et taux de fidélisation	4
III MATERIEL	6
1) Installations	6
2) Situation	6
IV SERVICES DU CLUB	6
1) La politique sportive	6
2) Programme d'enseignement	7
3) Les prestations	7
V FINANCIER	8
ANALYSE EXTERNE	9
I ENVIRONNEMENT	9
II DEMOGRAPHIE	9
III SOCIO-ECONOMIQUE	10
IV LA CONCURRENCE	10
1) Concurrence directe	10
2) Concurrence indirecte	12
3) Concurrence Globale	12
4) Partenaires	13
a) Institutionnels	13
b) Privé	13
c) Commerciaux	13
BILAN DES ANALYSES	14
I SWOT ET PROBLEMATIQUES	14
II OBJECTIFS	15
III SOLUTIONS	15
1) Tableau SMART permettant d'évaluer la faisabilité du projet	15
VERS LA DEMARCHE PROJET	16
I PRESENTATION DU PROJET	16
II ÉQUIPE PROJET	16
III OBJECTIFS	17
IV BUDGET PREVISIONNEL	18
V PLANNING	19
MISE EN ŒUVRE D'UN PROJET D'ACTION	20
I DESCRIPTION DE L'ACTION 1 (ANNEXE1)	20
II DESCRIPTION DE L'ACTION 2 (ANNEXE2)	21
III DESCRIPTION DE L'ACTION 3 (ANNEXE 3)	22
IV DESCRIPTION ACTION 4	23
V BILAN FINANCIER	23
VI ÉVALUATION DES ACTEURS DU PROJET	24
VII PERSPECTIVES	24
VIII PROJET PROFESSIONNEL	24
IX CONCLUSION	25
ANNEXES	27
I ANNEXE 1	28
II ANNEXE 2	29
III ANNEXE 3	30
IV ANNEXE 4	31
V ANNEXE 5	32
VI ANNEXE 6	33

VII	ANNEXE 7	34
VIII	ANNEXE 8	35
IX	ANNEXE 9	36
X	ANNEXE 10	37
XI	ANNEXE 11	38
XII	ANNEXE 12	39
XIII	ANNEXE13	40
XIV	ANNEXE 14	41
XV	ANNEXE 15	42
XVI	ANNEXE16	43
XVII	ANNEXE 17	44

Analyse Interne

I Le club

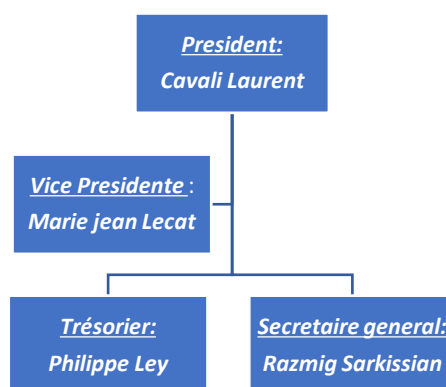
Membre d'origine du Sporting Club Omnisports de Cassis en 1973, la section Tennis a déposé ses propres statuts en 1981 et s'est posée aux Gorguettes. Jean Suffren l'a présidée de 1981 à 2003. L'association a compté jusqu'à 650 pratiquants.

Son successeur, Jean-Pierre Chaumy a connu le réaménagement du site et a conduit une politique consensuelle pendant ses mandats successifs. En janvier 2018, une nouvelle équipe de direction a été élue. Le club a bénéficié de la notoriété du tournoi Challenger Cassis Open Provence hébergé depuis septembre 2018. Deux courts de Padel ont été construits en 2019, et la totalité des 9 courts de tennis a été rénovée pour homogénéiser les surfaces : 3 gazons synthétiques, 6 résines normes ATP. Le club-house a été rafraîchi en 2019, et l'équipe enseignante a été confortée autour de Mathieu Deglane, entré en 2005 au club.

La saison 2021/2022 a été celle des festivités avec le 40ème anniversaire du club.

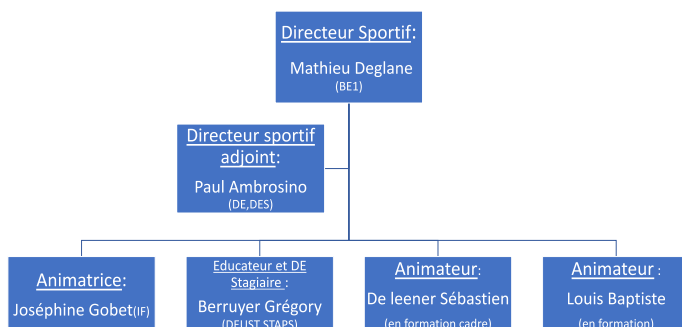
II Humain

1) Les élus



2) Les salariés

Organigramme Salariés



Structure de l'enseignement 2022/2023		
Nom de l'enseignant	Poste/Publics	Diplômes
Mathieu Deglane	Directeur Sportif et Responsable école de tennis Adultes/jeunes/competition	BE1
Paul Ambrosino	Directeur Sportif adjoint et Responsable école de tennis Responsable Padel (Adultes/jeunes /competition)	DEJEPS+DESJEPS
Grégory Berruyer	Stagiaire DEJEPS Galaxie Tennis/ competition /école adulte	DEUST STAPS option Tennis Stagiaire DEJEPS
Joséphine Gobet	Animatrice Galaxie Tennis	I.F
Sébastien De leener	Animateur Galaxie tennis	En Formation Cadre
Baptiste Louis	Animateur Galaxie tennis	I.F
Lise Franc	Monitrice Padel enfant adultes	TPF Padel

3) Évolution, répartition de la clientèle et taux de fidélisation

Après analyse du tableau de l'évolution et de répartition des licenciés de club (Annexe 5), on peut constater que le tennis Sporting club de cassis subit une légère baisse du nombre d'adhérents.

Les adultes ont un effectif qui stagne ceci dû à un taux de fidélisation très correct résultant certainement d'un projet en cours autour de ce public.

Il existe aussi une **disparité des effectifs hommes / femmes** avec une prédominance chez la gente masculine que l'on retrouve généralement à tous les niveaux que cela soit comité ou ligue et même nationale.

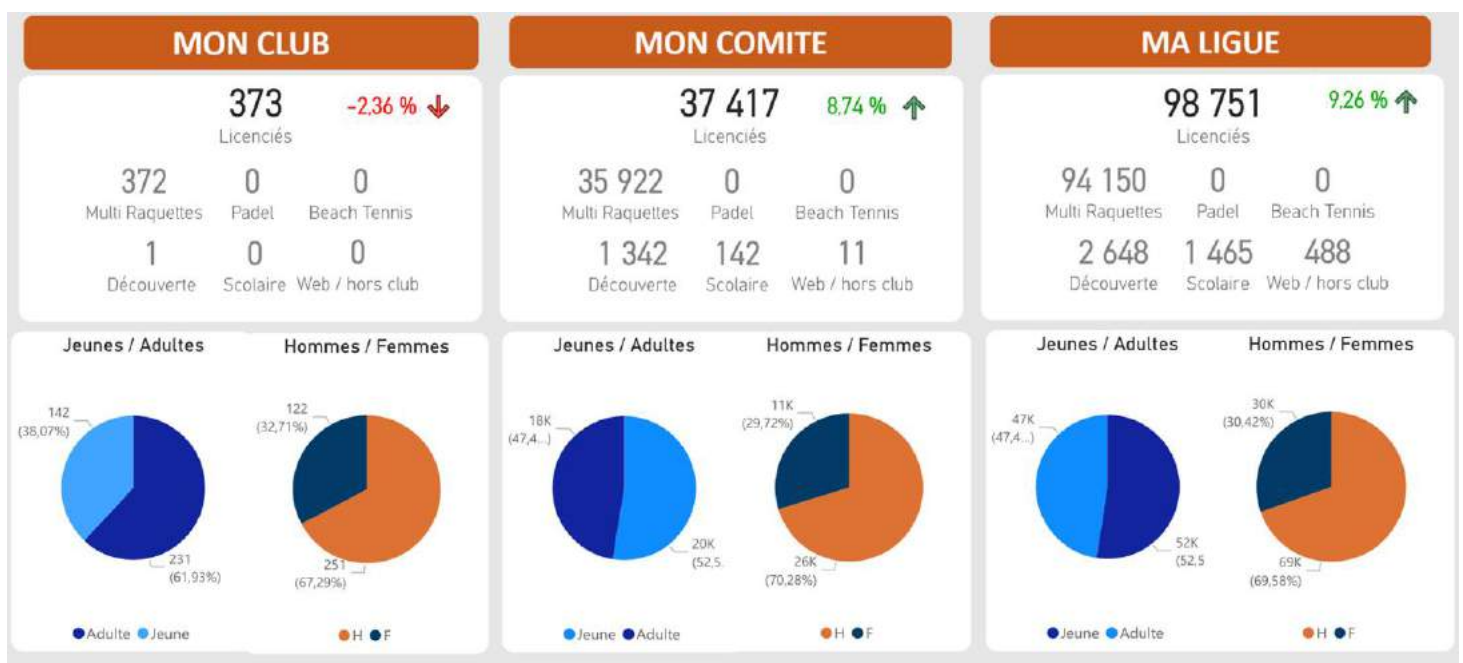
Néanmoins les données 2022 restent correctes pour le public féminin en atteste ce tableau.

Senior	10	17	3	-7	-41,18 %	38	40	-2	-5,00 %	48	57	-9
35	5	6	1	-1	-16,67 %	12	8	4	50,00 %	17	14	3
40	11	7	4	4	57,14 %	15	13	2	15,38 %	26	20	6
45	11	8	3	3	37,50 %	31	26	5	19,23 %	42	34	8
50	18	10	8	8	80,00 %	19	20	-1	-5,00 %	37	30	7
55	10	6	4	4	66,67 %	9	13	-4	-30,77 %	19	19	0
60	9	9	0	0	0,00 %	7	7	0	0,00 %	16	16	0
65	8	4	4	4	100,00 %	6	12	-6	-50,00 %	14	16	-2
70	3	3	0	0	0,00 %	14	9	5	55,56 %	17	12	5
75	2	1	1	1	100,00 %	11	8	3	37,50 %	13	9	4
80	0	0	0	0	0,00 %	6	4	2	50,00 %	6	4	2

Le projet autour du public adulte étant récent et en cours d'évolution les chiffres peuvent encore évoluer dans le positif.

Répartition Hommes / Femmes		
Années	2021	2022
Hommes	68,6 %	67 %
Femmes	31,4 %	33 %

Tableau à titre comparatif avec le comité et la ligue



C'est chez les jeunes que cette baisse des effectifs est plus présente.

On y remarque une baisse de 5,3 pts en jeunes avec -9 pts chez les garçons et +2 pts chez les filles.

Il est donc judicieux de s'y intéresser de plus près.

Chez les 7ans - 42 pts d'effectif. Un âge qui correspond à la sortie du mini tennis et où l'enfant passe d'1h de cours à 1h30. Ce qui implique un certain changement dans les habitudes et les priorités des parents ainsi de l'enfant lui-même.

Cela pourrait s'expliquer aussi par le manque d'évènements sportifs ciblés ou d'un manque d'offres pour cette jeune clientèle.

L'arrivée de nouvelles associations sportives comme le Rugby ou encore le Foot qui se structurent uniquement autour des jeunes de ces tranches d'âge peut néanmoins avoir son influence.

Dans la tranche d'âge 8/9ans en revanche nous y observons une augmentation correcte des effectifs avec respectivement +7 pts et +25 pts. C'est l'arrivée de garçons qui a profité à cette catégorie.

Les 10/11ans font apparaître une nouvelle baisse qui par conséquent procure une certaine instabilité des effectifs chez les jeunes.

En catégorie 12 ans ainsi que celles qui suivent les chiffres sont positifs grâce à une proximité direct avec le collège des Gorguettes et une convention avec ce dernier l'amenant à proposer l'activité tennis dans le cursus scolaire.

Une exception en 13 ans et plus précisément chez les garçons avec une forte baisse. Un âge où la maturité et en pleine évolution et où les décisions sont changeantes très rapidement.

Beaucoup d'activités leurs sont proposé notamment gratuite comme les skate Park ou les activités nautiques. L'arrivée importante des réseaux sociaux incite de plus en plus l'enfant à l'inactivité pour ma part.

	Année Sportive 2021			Année Sportive 2022			Evolution		
	Femmes	Hommes	Total	Femmes	Hommes	Total	Femmes	Hommes	Total
6 ans et moins	4	7	11	7	8	15	75.00%	14.29%	36.36%
7 ans	3	11	14	5	3	8	66.67%	-72.73%	-42.86%
8 ans	7	7	14	3	12	15	-57.14%	71.43%	7.14%
9 ans	4	4	8	3	7	10	-25.00%	75.00%	25.00%
10 ans	3	10	13	2	5	7	-33.33%	-50.00%	-46.15%
11 ans	9	10	19	5	8	13	-44.44%	-20.00%	-31.58%
12 ans	3	4	7	5	10	15	66.67%	150.00%	114.29%
13 ans	4	19	23	6	6	12	50.00%	-68.42%	-47.83%
14 ans	6	6	12	4	16	20	-33.33%	166.67%	66.67%
15/16 ans	6	16	22	8	12	20	33.33%	-25.00%	-9.09%
17/18 ans	1	6	7	3	4	7	200.00%	-33.33%	0.00%
Total Jeunes	50	100	150	51	91	142	2.00%	-9.00%	-5.33%

Pour approfondir et trouver quelques pistes sur ces différentes évolutions d'effectifs appuyons nous sur les analyses concernant la fidélisation. (Annexe 6)

Catégorie Sportive	Femmes	Hommes	Total	Femmes Fidèles au club	Hommes Fidèles au club	Total Fidèles au club	% Femmes Fidèles au club	% Hommes Fidèles au club	% Total Fidèles au club
6 ans et moins	7	8	15	1	1	2	14,29	12,50%	13,33%
7 ans	5	3	8	1	1	2	20,00	33,33%	25,00%
8 ans	3	12	15	3	11	14	100,00	91,67%	93,33%
9 ans	3	7	10	2	4	6	66,67	57,14%	60,00%
10 ans	2	5	7	1	2	3	50,00	40,00%	42,86%
11 ans	5	8	13	3	5	8	60,00	62,50%	61,54%
12 ans	5	10	15	5	10	15	100,00	100,00%	100,00%
13 ans	6	6	12	3	4	7	50,00	66,67%	58,33%
14 ans	4	16	20	3	15	18	75,00	93,75%	90,00%
15/16 ans	8	12	20	4	9	13	50,00	75,00%	65,00%
17/18 ans	3	4	7	2	4	6	66,67	100,00%	85,71%
Total Jeunes	51	91	142	28	66	94	54,90	72,53%	66,20%

Hormis les 8 ans et les 12ans qui possèdent des chiffres plus qu'honorable, les autres catégories de jeunes ont tendance à être en retrait. Comme évoqué un peu plus haut beaucoup d'activités émergentes sont proposées et plus particulièrement dans les tranches d'âges où nous éprouvons des difficultés à fidéliser. Néanmoins la perspective de ces quelques derniers chiffres très positifs en 8 ans et 12 ans nous laissent entrevoir quelques opportunités à saisir pour harmoniser le public jeune.

Le taux de fidélisation chez les jeunes de notre club est similaire au niveau de la ligue (annexe 7).

III Matériel

1) Installations

Le Sporting Club de Cassis propose à ses adhérents un parking privé.

Tous les courts sont éclairés et sécurisés par un système d'entrée par carte.

Au total, le Sporting Club comporte 9 courts de tennis. 3 sont en gazon synthétique et 6 en résine rénovés en 2018 et 2019 pour accueillir le tournoi Challenger. Les 2 courts de padel ont été inaugurés en avril 2019 et un troisième est à l'étude.

La structure possède un club house avec la possibilité de se restaurer ainsi que des vestiaires homme et femme séparés.

2) Situation

Le club se situe au cœur du Parc Regis Vidal à l'extérieur du centre-ville. Ce parc regroupe également une multitude d'activités sportives et nature tel qu'un mur d'escalade, un skate parc, un parc d'accrobranche, un mini terrain d'athlétisme en partenariat avec la SCO st marguerite ainsi qu'une piscine communautaire Cap Provence.

En dessous de la gare routière très fréquentée notamment l'été, le club est également voisin du Collège des Gorguettes.

IV Services du club

1) La politique sportive

Depuis quelques années et l'arrivée d'un nouveau Président et de son bureau, la politique sportive du club était plutôt polyvalente et ciblait un large éventail de public pour tenter de répondre dans un premier temps aux différentes exigences. Ces derniers temps avec la mise en place d'une nouvelle équipe pédagogique plus qualifiée et en cours de formation, l'orientation se tourne de plus en plus vers les jeunes. Mais cela passera certainement par la mise en place de futurs projets ciblant les plus jeunes.

2) Programme d'enseignement

Semaine au Tennis Sporting Club Cassis	
Mini Tennis/Baby Tennis	Mercredi 10h/11H et 11H/12H
École de Tennis enfant	Mercredi 9H30/11H et 10H30/12H 14H/15H30 et 15H30/17H
École de Tennis Adultes	Lundi 19H/20H30 Jeudi 17H30/19H Samedi 9H/10H30 et 10H30/13H30
Compétitions enfant (+12ans)	Lundi (filles) 17H30/19H. Mercredi (Garçons) 17H/18H30 Vendredi 18H/20H
Entrainement Équipes Hommes	Lundi 19H/20H30 Jeudi 19H/20H30
Entrainement Équipes Femmes	Mardi 15H30/17H Vendredi 15H30/17H

L'école de tennis enfants du club applique la réforme de l'enseignement du tennis, la galaxie tennis (format/niveau blanc à vert), pour les jeunes âgés de moins de 12 ans.

Il est question de proposer aux enfants des situations d'apprentissage ludiques sur le terrain avec une surface de jeu et des balles adaptées à leur niveau.

Avant chaque vacances scolaires, le club organise des séances "jeu et matchs". Au cours de ces séances, les jeunes pourront prétendre valider leur accès au niveau supérieur (en termes de format/niveau). De plus, il sera question, pour les enfants, de mettre en œuvre ce qui a été abordé durant les semaines précédant cette séance.

L'école de tennis adultes se déroule principalement le samedi mais aussi en soirée les autres jours de la semaine (lundi, mardi et jeudi – hors vacances scolaires).

3) Les prestations

De nombreux événements sportifs et extra sportifs se déroulent tout au long de l'année.

Pour ce qui est de l'ordre du sportif des compétitions individuelles sont organisées de début Août à fin juin. Pas moins de 8 compétitions jeunes et adultes confondus. A cela s'ajoute les engagements de 20 équipes à majorité senior. (Voir Annexe 12)

Au niveau animations, le club propose des soirées, demi-journées ou journées festives qui permettent de garder une belle cohésion entre nos licenciés.

Des stages de tennis sont organisés sur les semaines de vacances scolaires (hormis en Décembre).

Les enfants peuvent pratiquer du tennis et d'autres activités (accrobranche, sports collectifs, parcours de motricité, ...). Nos éducateurs s'occupent des enfants durant toute la semaine pour développer leurs compétences en gardant en ligne de mire un aspect ludique au service de l'apprentissage.

Depuis 2018, le TSCC accueille un tournoi ATP Challenger aux Gorguettes : Le Cassis Open Provence.

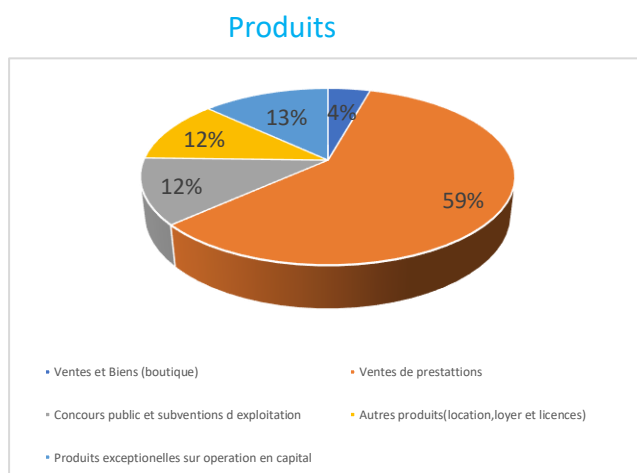
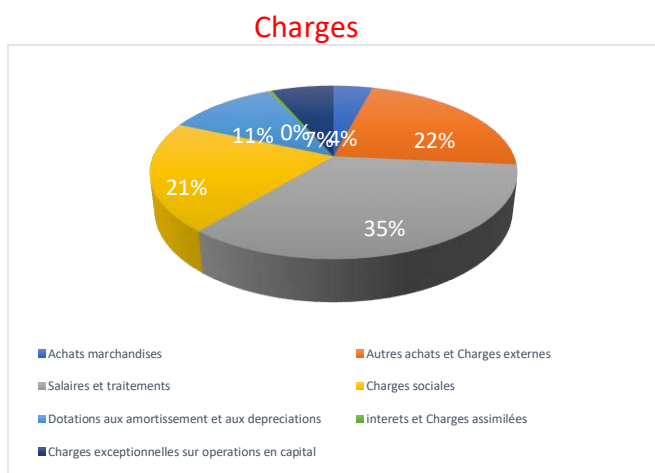
V Financier

Suite à l'analyse des comptes du club nous pouvons en tirer comme conclusion que le club possède des finances saines avec une bonne visibilité comptable, pas de dettes, un emprunt bien remboursé. Les dépenses sont bien maîtrisées. Les recettes sont variées, évolutives et font apparaître une dynamique d'animation.

Cela n'apparaît pas sur les comptes mais les arrivées de futurs sponsors courant la saison 2022/2023 laissent imaginer une évolution avec encore plus sérénités.

Charges		Produits	
Achats marchandises	6320	Ventes et Biens (boutique)	6688
Autres achats et Charges externes	34355	Ventes de prestations (cotisations ,tournois,entraînements)	90834
Salaires et traitements	52945	Concours public et subventions d exploitation(subventions mairie ,dept et ligue)	18500
Charges sociales	31531	Autres produits(location,loyer et licences)	17708
Dotations aux amortissement et aux depreciations	17475	Produits exceptionnelles sur operation en capital(sponsoring,quote part subv et autres produits exceptionnels)	20105
interets et Charges assimilées	690		
Charges exceptionnelles sur operations en capital	10069		
Total	153385	Total	153835

Répartitions des charges et produits



Analyse Externe

I Environnement

Cassis est une commune du département des Bouches-du-Rhône et de la région administrative Provence-Alpes-Côte d'Azur..

Cassis est un port de pêche méditerranéen situé dans le sud de la France. Surplombée d'un château vieux de plusieurs siècles, la ville est réputée pour ses plages de galets et ses calanques aux falaises calcaires escarpées. Les vignobles locaux sont connus pour la production de vin blanc et rosé. Des sentiers parcourent l'immense cap Canaille aux parois rocheuses et offrent une vue panoramique sur la mer.

Le tourisme joue un rôle important dans l'économie de cette commune.

Ses habitants sont appelés les *Cassidens*, du provençal *cassiden*, qui peut avoir une origine ligure.



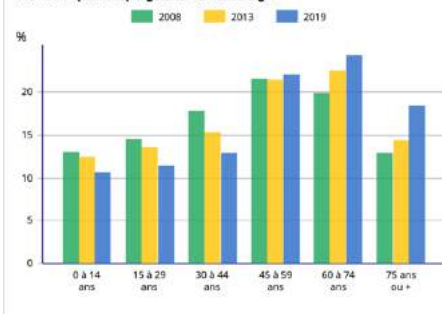
II Démographie

POP T0 - Population par grandes tranches d'âges

	2008	%	2013	%	2019	%
Ensemble	7 793	100,0	7 446	100,0	6 905	100,0
0 à 14 ans	1 021	13,1	934	12,5	732	10,6
15 à 29 ans	1 136	14,6	1 012	13,6	787	11,4
30 à 44 ans	1 392	17,9	1 149	15,4	901	13,0
45 à 59 ans	1 689	21,7	1 601	21,5	1 528	22,1
60 à 74 ans	1 550	19,9	1 682	22,6	1 684	24,4
75 ans ou plus	1 005	12,9	1 069	14,4	1 273	18,4

Sources : Insee, RP2008, RP2013 et RP2019, exploitations principales, géographie au 01/01/2022.

POP G2 - Population par grandes tranches d'âges



D'après les données précédentes nous pouvons constater une diminution de la population de la ville de Cassis passant 7793 en 2008 à 6905 habitants soit une baisse de 11,4 %.

En 2020, la commune comptait 6 782 habitants en diminution de 7,51 % par rapport à 2014 (Bouches-du-Rhône : +2,09 %, France : +1,9 %).

Nous pouvons également constater que les tranches d'âges les plus représentées sont les personnes de 45 ans à 59 ans ainsi que 60 ans à 74 ans.

Ceci nous révèle un vieillissement de la population non négligeable.

III Socio-économique

POP T6 - Population de 15 ans ou plus par sexe, âge et catégorie socioprofessionnelle en 2019

	Hommes	Femmes	Part en % de la population âgée de		
			15 à 24 ans	25 à 54 ans	55 ans ou +
Ensemble	2 729	3 345	100,0	100,0	100,0
Agriculteurs exploitants	15	0	0,0	0,7	0,0
Artisans, commerçants, chefs d'entreprise	275	163	2,3	14,3	3,3
Cadres et professions intellectuelles supérieures	351	300	1,1	19,2	6,5
Professions intermédiaires	290	412	18,4	22,2	3,9
Employés	270	519	16,1	25,2	4,8
Ouvriers	275	61	3,4	11,5	1,9
Retraités	1 013	1 217	0,0	0,0	65,1
Autres personnes sans activité professionnelle	239	672	58,6	6,9	14,6

Source : Insee, RP2019 exploitation complémentaire, géographie au 01/01/2022.



Avec ces nouvelles données nous avons une image plus précise du tissu économique de la ville. Nous pouvons alors constater que la proportion de personnes retraités est élevée soit 65 % de la population. Néanmoins il est intéressant de s'attarder sur le dernier graphique qui fait émerger une donnée intéressante. On peut y voir malgré les baisses des années Covid une réelle augmentation de la création d'entreprises. Ceci peut nous amener à espérer un dynamisme futur intéressant.

La ville essaie de répondre à cette problématique de vieillissement en construisant de nombreux logements sociaux afin d'attirer une population de jeunes actifs mais aussi d'éviter la fuite de ces jeunes citoyens vers des communes voisines avec un cout de la vie plus facile d'accès.

IV La concurrence

1) Concurrence directe

Pour cela nous allons regrouper les différents clubs de tennis concurrents à proximité du starting club de Cassis.

Clubs	Nombre de licenciés 2022
Tennis académy Luminy	644 (307 jeunes)
Padel tennis club Gémenos	536 (215 jeunes)
La Ciotat tennis Club	530 (252 jeunes)
TC Aubagne	441 (237 jeunes)
Tennis sporting Club de Cassis	373 (142 jeunes)
AS Ceyreste Tennis	367(134 jeunes)
Tc Roquefort La Bédoule	340 (206 jeunes)
AS Carnoux	157(84 jeunes)

De ce tableau qui regroupe les clubs environnants il en ressort un **marché Total de 3388 licenciés**. Avec un **Marché potentiel de 373 licenciés** nous nous situons dans la moyenne basse et même en dernière position par rapport aux clubs à structure similaire.

Pour plus de précision et de clarté, il est intéressant de calculer le taux de pénétration licenciés.

Le taux de pénétration étant calculé en pourcentage soit le nombre total d'individus par secteur divisé par celui de chaque structure. Le tout multiplié par100.

<i>Clubs</i>	<i>Taux de pénétration licenciés 2022</i>
<i>Tennis académy Luminy</i>	19%
<i>Padel tennis club Gémenos</i>	15,8 %
<i>La Ciotat tennis Club</i>	15,6 %
<i>TC Aubagne</i>	13 %
<i>Tennis sporting Club de Cassis</i>	11 %
<i>AS Ceyreste Tennis</i>	10,83 %
<i>Tc Roquefort La Bédoule</i>	10 %
<i>AS Carnoux</i>	4,6%

Arrêtons-nous sur ces derniers éléments afin d'en faire une analyse.
Dans ce tableau, nous pouvons observer une réelle concurrence directe.

Le club de Luminy étant largement en tête dans ce secteur, il reste le plus éloigné de notre structure. Bénéficiant également de faire partie de la ville de Marseille, il a de ce fait une plus grande proximité avec le potentiel client alentour.

Le club de La Ciotat est pour ma part le premier club concurrent par sa structure identique à la nôtre mais à une exception prêt. Il se trouve sur la commune de La Ciotat et ses 35580 habitants, soit 5 fois plus que Cassis. Là où nous pouvons faire la différence c'est au niveau tarifaire car nous restons en dessous de leurs propositions.

En ce qui concerne les clubs de Gémenos et Aubagne, ils font apparaitre eux aussi un nombre conséquent d'adhérents. Ils bénéficient également de courts couverts (gros point fort) et de diverses surfaces comme la terre battue.

Enfin les clubs de Carnoux et Roquefort La Bédoule reste de sérieux concurrents. Que cela soit par une attraction tarifaire pour Carnoux ou bien une équipe pédagogique bien diplômée pour Roquefort la Bédoule ils ne procèdent pas pour le moment de grande structure ni de Terrain de padel. Ce qui peut limiter leur extension d'effectif général.

Avec une petite interrogation pour La Bédoule tout de même. En effet j'ai appris par un questionnaire indiscret que leur structure devrait, dans les prochaines années, complètement changer pour se voir évoluer et s'expandre.

Afin d'analyser plus en profondeur j'ai procédé à une analyse concernant le public jeune qui nous fait défaut en le comparant aux clubs alentours.

<i>Clubs</i>	<i>Taux de pénétration jeunes</i>
<i>Tennis académy Luminy</i>	19,46 %
<i>La Ciotat tennis Club</i>	15,97 %
<i>TC Aubagne</i>	15,02%
<i>Padel tennis club Gémenos</i>	13,63%
<i>Tennis club Roquefort la Bédoule</i>	13,06%
<i>Tennis sporting Club de Cassis</i>	9 %
<i>AS Ceyreste Tennis</i>	8,49 %
<i>As Carnoux</i>	5,32%

V=vert O=orange	8ans	11/12 ans	13/14 ans	15/16 ans	17/18ans	Total
<i>Padel tennis club Gémenos</i>	1(v)	2	5	1	3	12
<i>TC Aubagne</i>	2(o/v)	1	2	3	3	11
<i>Tennis club Roquefort la Bédoule</i>	2 (o)	4 (3v/1j)	1	2	2	11
<i>Tennis académy Luminy</i>	2 (o/v)	1	3	0	2	8
<i>AS Ceyreste Tennis</i>	0	1	2	1	2	6
<i>Tennis sporting Club de Cassis</i>	0	1 (v)	1	2	2	6
<i>La Ciotat tennis Club</i>	2(v)	2	0	1	0	5
<i>As Carnoux</i>	1 (o)	1	1	0	1	4

Nous constatons là aussi un mauvais positionnement au niveau du taux de pénétration jeune avec notamment des clubs à plus petites structures qui nous sont supérieurs. Un défaut aussi au niveau des prestations équipes de jeunes qui confirme le manque d'offre pour ce public.

2) Concurrence indirecte

Avec plus de 35 Associations sportives et au-delà de 1000 licenciés, le sport occupe une place très importante dans la commune. Le football, la danse, les sports nautiques, ou même récemment le Rugby sont les plus importantes après nous en nombre de licenciés mais les sports de combat occupent une bonne place dans le jardin concurrentiel de la ville de Cassis.

Le club se trouve au cœur d'un parc d'activités loisirs et sportives dans lequel on retrouve des structures très attractives comme la Piscine (Cap Provence), Cassis Forest (Parcours d'accrobranche) mais aussi le Canaille skateboard club avec son skate-park.

Le tourisme fait partie aussi de l'histoire de cette ville et des diverses activités sport et loisirs proposées. Le club commence d'ailleurs bien à jouer sur ce facteur intéressant en terme d'apport de client avec des locations de terrain en nette augmentation.

3) Concurrence Globale

Cassis est une ville très touristique du fait de sa proximité avec la mer. En effet cette Commune est prisée pour ses plages, son port mais surtout pour ces calanques et ses nombreux parcours pédestres qui permettent d'avoir accès à de magnifiques paysages

La pratique du tennis est de ce fait délaissée pour les sports nautiques, la marche, la randonnée...

Le centre culturel également regroupe un nombre grandissant d'associations allant de la musique au théâtre en passant par le cinéma. Le cassisain et le touriste ne s'ennuient pas.

4) Partenaires

a) Institutionnels

Le TSC Cassis est un club municipal, la Mairie est donc en relation étroite avec le Club, elle l'aide chaque année financièrement.

Le conseil départemental ainsi que la ligue PACA sont aussi de fidèles partenaires du club.

Subventions versées au TSCC		
<i>Partenaires</i>	<i>Nature</i>	<i>Montant</i>
Mairie	Subvention de fonctionnement	12000 €
Ligue	Subvention pour actions	1500 €
Département	Subvention pour actions	5000 €
Cote part	Subvention de fonctionnement	5080 €

b) Privé

De manière ponctuelle nous avons la chance de pouvoir compter sur du sponsoring privé comme la Banque populaire, Talisman ou encore l'hôtel Restaurant des Roches Blanches.

A Noter qu'un nouveau système de sponsoring a été mis en place cette année sous l'impulsion du DES Paul Ambrosino et du savoir être du BE Mathieu Deglane, ce qui permet de pérenniser voire développer ce réseau privé.

c) Commerciaux

La marque Babolat est Partenaire avec le TSCC depuis plus de 20 ans et la nature de leurs aides (dotations équipe enseignante, lots) ainsi que leurs montants sont similaires depuis de nombreuses années.

L'enseigne tennis pro aussi nous accompagne depuis peu

Bilan des analyses

I SWOT et Problématiques

Suite à l'analyse interne et externe du sporting club de cassis nous pouvons nous appuyer sur un diagnostic précis de cette entité.

Pour cela je vous présente un tableau récapitulatif SWOT réunissant les points forts et points faibles de la structure et son environnement.

Forces	Faiblesse
<ul style="list-style-type: none">→ Finances saines et bien tenues notamment dû à l'arrivée de nouveaux partenaires→ Équipe pédagogique dynamique et soudée, se rajeunissant (bon pour la continuité de projet)→ Facile d'accès avec parking privé→ Club house dynamique et réactif→ Courts récemment rénovés	<ul style="list-style-type: none">→ Pas de cours couverts→ Dynamique club très peu orienté sur la compétition pour les plus jeunes→ Fuite des meilleurs jeunes trop récurrente→ Bénévoles de moins en moins actifs→ Classement des jeunes faible et classés trop tardivement (rarement avant 12 ans ,13 ans)→ L'orientation compétition au niveau galaxie tennis trop tardive
Opportunités	Menaces
<ul style="list-style-type: none">→ Construction de logements autour du club→ Proximité gare routière et collèges→ Commune qui valorise les compétitions sportives→ Présence d'un tournoi Challenger dans les Infrastructures	<ul style="list-style-type: none">→ Clubs alentours en cours de développement financier et structurel (nouveaux terrains, embauche de DEJEPS etc...)→ Club concurrent plus fourni en équipe galaxie→ Multiples Associations sportives sur la commune.

Après les différentes analyses précises et la synthèse de ces dernières via le SWOT il en ressort au moins trois problématiques :

1. Comment fidéliser les meilleurs éléments école de tennis et faciliter l'accès au monde de la compétition.
2. Comment harmoniser les effectifs 12 /18
3. Comment fidéliser la clientèle adulte féminine par des activités complémentaires

Lors d'une réunion d'avant-projet avec mon bureau, j'ai pu présenter mes analyses et exposer mon ressenti sur les divers axes d'amélioration de notre structure en terme d'adhérent. Sur les trois problématiques que j'ai pu dégager, le choix numéro 1 est ressorti comme prioritaire. Concernant le public féminin adulte, il a été rapidement évoqué que le projet actuel orienté sur le recrutement et la fidélisation de cette tranche d'âge par la création d'une école de tennis adulte suffisait. La mise en évidence d'un manque de volume de jeunes en filière compétition ainsi que l'irrégularité des effectifs jeunes a orienté le choix 1 comme prioritaire. Je me suis permis aussi de justifier cette orientation en valorisant la possibilité que le choix numéro 2 pouvait tirer des bénéfices du projet par inertie.

II Objectifs

Après consultation du bureau et le directeur sportif Mathieu Deglane, la priorité sera de fidéliser nos jeunes de la catégorie 8/10 ans qui sont l'avenir du club en créant une école pré compétition galaxie. Cela représente une source non négligeable en terme d'approvisionnement des futures formules compétitions jeunes. Cette catégorie subissant de multiples variations d'effectifs d'une année à l'autre.

III Solutions

- Création d'un groupe test de 8/10 de niveau rouge /orange
- Ouverture d'un créneau supplémentaire en semaine le vendredi 17h
- Sensibilisation à la préparation physique
- Organisation de minimum deux ½ journées matchs avec les clubs voisins dans l'année
- Sensibilisation des parents au projet et au monde de la compétition tennis (brochure comité)
- Sensibilisation des enfants au monde professionnel de la compétition (open 13, Challenger du club)
- Journée rencontres et échanges avec les jeunes du groupe compétition

1) Tableau SMART permettant d'évaluer la faisabilité du projet

<u>Créer un programme d'entraînement et animation pour fidélisation des jeunes</u>	
Spécifique	Fidéliser et inciter les 8/10 ans école de tennis à la pratique de la compétition.
Mesurable	Augmenter le nombre de jeunes classés dans les catégories moins de – 12 Augmenter le taux de joueurs en formule compétition et pré compétition Augmenter le nombre d'équipes galaxie tennis engagées en compétition. Augmenter la fréquence de cours galaxie tennis
Atteignable	Le club et l'équipe projet devront proposer un créneau supplémentaire en semaine. Multiplier les actions en relation avec la compétition pour les plus jeunes
Réalisable	Mise à disposition de 3 terrains en semaine avec coachs durant 1h30
Temps précis	Ouverture d'un créneau le vendredi 17h 18h30 depuis novembre. Début des actions de sensibilisation de janvier à juillet Plus en septembre 2023 pour le challenger

Vers la démarche projet

I Présentation du projet

Le projet s'articulera autour d'un groupe pilote sortant de la Galaxie tennis rouge et évoluant cette année dans un enseignement Galaxie tennis Orange. Une sélection a été faite au préalable afin d'avoir un groupe homogène à la fois dans l'âge mais aussi dans le niveau de pratique.

Ce groupe sera orienté de manière progressive et consciente vers de la compétition Galaxies tennis comme le souhaite également la ligue (Annexes).

Suite aux différentes analyses démontrant un problème de fidélisation des plus jeunes créant par la suite de multiples disparités dans les effectifs jeunes du club, il a été naturel d'orienter l'objectif de ce projet vers la fidélisation des 8/10 par la compétition et la découverte du haut niveau.

Il s'articulera autour d'une récurrence avec l'augmentation du volume horaire d'enseignement mais aussi d'actions ponctuelles en lien avec l'univers de la compétition.

Le tout encadré par une équipe dynamique et compétente d'éducateurs diplômés ou en cours.

Avec le soutien total du bureau.

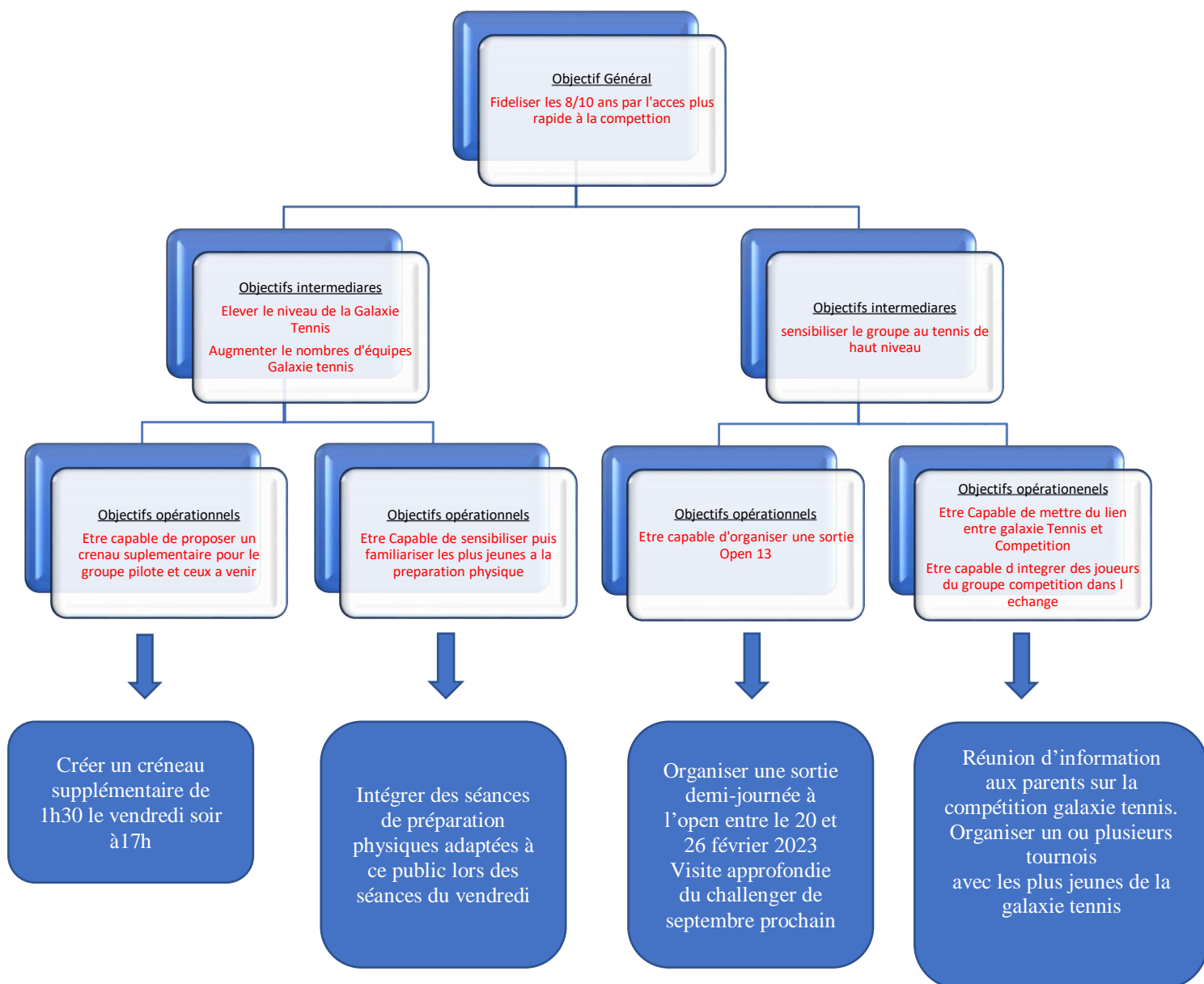
Afin de permettre de mener idéalement mon projet, j'ai formé une équipe pour m'entourer et me soutenir tout au long de l'année.

II Équipe projet

Nom	Fonction	Mission	Compétences
Deglane Mathieu	BE et Directeur sportif	Gestion de l'administratif puis des actions éducatives et sportives ponctuelles	Maîtrise et connaissance de l'univers galaxie tennis Professionnalisme Administratif Gestion des tableaux Ancienneté
Ambrosino Paul	DES du club en charge de la compétition, Directeur sportif adjoint	Gestion et évaluation des compétences des joueurs du groupe pilote Sensibilisation et lien avec la compétition	Dynamique, connaissance de l'univers de la compétition. Minutieux Savoir faire
Berruyer Grégory	Stagiaire DE	Coordination et gestion des objectifs, encadrement des divers actions terrain, sportives et extra sportives	Communication, investi A l'écoute Bien formé
De Leener Sébastien	Animateur et cadre en Formation	Animation du groupe pilote, encadrement des divers actions terrain.	Savoir être, patience. Apprécié des enfants. Disponibilités

Pour m'assurer du bon déroulement et structurer nos actions, j'ai fixé plusieurs objectifs tout au long du projet. Objectif général, objectifs intermédiaires puis opérationnels qui seront eux même déclinés en Actions.

III Objectifs



Rôles des intervenants

Deglane Mathieu	Chargé de la communication (Mail, Texto, etc....) Mise en place de tableau pour les rencontres Intervention éducative lors des séances du vendredi en rotation avec De Leener Sébastien
Ambrosino Paul	Évaluation des niveaux et perfectionnement Faire le lien entre groupe compétition et le groupe pilote
Berruyer Grégory	Préparation physique adapté au groupe pilote Contacter les clubs voisins pour les rencontres Réunions d'information diverse. Accompagnement pour la sortie
De Leener Sébastien	Chargé des séances du vendredi en rotation avec le BE et accompagnement pour la sortie Aide à l'organisation des rencontres

IV Budget prévisionnel

Prévisionnel				
Actions	Charges	Couts	Produits	Couts
Action 1 : Réurrence avec création d'un créneau supplémentaire	1 moniteur pour 25 séances de 1h 30 à 13€/H	487,50 €	6 Participations adhérent. (100 € /pers pour 25 séances)	600 €
	8 Interventions DE Stagiaire à 15€/H	120 €	Subvention club	50 €
	1 intervention DES	25 €		
Action 2 : Sortie Open 13	7 Places pour assister à l'open13	150 €	Subventions Club	150 €
	Trajet Aller/Retour	15 €	6 Gouters à 2€ + 6 Repas du midi à 6 € Offert Club House	48 €
	6 Gouters à 2€ + 6 Repas du midi à 6 €	48 €		
Action 3 : plateau interne Orange	Intervention BE	20 €	Dotations partenaires	50 €
	Lots et récompenses	50 €	Intervention BE Bénévolat	20 €
	Gouter	40 €	Participations parents inscription	45 €
	2 enseignants demi-journée à 13€/H	78€	Enseignants Subvention club	75€
Action 4 : Journée challenger	DE Journée de 4 H à 20 € /H	80 €	DE bénévolat	80 €
	Total	1113,50 €	Total	1 118 €

PROJET GLAXIE TENNIS PLUS 2022-2023

PROJET SPORTIF

- FIDELISER LES 8/10 ANS PAR L'ACCES PLUS RAPIDE A LA COMPETITION

Groupe Pilote 8/10 ans Orange 6 joueurs

RESPONSABLE BERRUYER GREGORY

NOVEMBRE							DECEMBRE							JANVIER							FEVRIER							MARS							AVRIL						
L	M	M	J	V	S	D	L	M	M	J	V	S	D	L	M	M	J	V	S	D	L	M	M	J	V	S	D	L	M	M	J	V	S	D	L	M	M	J	V	S	D
	1	2	3	4	5	6				1	2	3	4							1			1	2	3	4	5			1	2	3	4	5							
7	8	9	10	11	12	13	5	6	7	8	9	10	11	2	3	4	5	6	7	8	6	7	8	9	10	11	12	6	7	8	9	10	11	12	3	4	5	6	7	8	9
14	15	16	17	18	19	20	12	13	14	15	16	17	18	9	10	11	12	13	14	15	13	14	15	16	17	18	19	13	14	15	16	17	18	19	10	11	12	13	14	15	16
21	22	23	24	25	26	27	19	20	21	22	23	24	25	16	17	18	19	20	21	22	20	21	22	23	24	25	26	20	21	22	23	24	25	26	17	18	19	20	21	22	23
28	29	30					26	27	28	29	30	31	23	24	25	26	27	28	29	27	28						27	28	29	30	31			24	25	26	27	28	29	30	
													30	31																											

MAI							JUIN							JUILLET							
L	M	M	J	V	S	D	L	M	M	J	V	S	D	L	M	M	J	V	S	D	
1	2	3	4	5	6	7				1	2	3	4							1	2
8	9	10	11	12	13	14	5	6	7	8	9	10	11	3	4	5	6	7	8	9	
15	16	17	18	19	20	21	12	13	14	15	16	17	18	10	11	12	13	14	15	16	
22	23	24	25	26	27	28	19	20	21	22	23	24	25	17	18	19	20	21	22	23	
29	30	31					26	27	28	29	30	24	25	26	27	28	29	30			
													31								

ACTIONS	DEBUT	FIN
CRENAUX SUPPLEMENTAIRE	11/11/22	Date
SORTIE OPEN 13	23/02/23	Date
DEMI JOURNEE RENCONTRE	15/04/23	Date
PREPARATION PHYSIQUE	13/01/23	16/06/23
COMMUNICATION	11/11/22	30/06/23
REUNION INFORMATIVE	11/11/22	30/06/23

Mise en Œuvre d'un projet d'action

I Description de l'action 1 (annexe1)

Création et ouverture d'un créneau supplémentaire par semaine d'une durée d'1H30

Cette action est la principale du projet. Elle a pour but d'augmenter le volume d'enseignement de mon groupe pilote ainsi que de l'homogénéiser. Ce groupe pratique déjà le mercredi matin lors d'une séance d'1H30 de niveau hétérogène (Rouge et Orange).

J'ai proposé l'ouverture d'une séance d'1H30 supplémentaires cette année et ce pour 25 séances tous les vendredis à 17h. Nous suivrons et renforcerons le programme de la galaxie tennis niveau rouge à orange. Parmi ces prestations, il sera proposé des séances de préparation physique adaptées au niveau et à l'âge des enfants (Coordinations, différents types de déplacements etc...)

Pour cette action j'ai fait appel à Sébastien De Leener animateur au club. Il a eu en charge la réalisation des séances en s'appuyant sur une programmation que je lui avais élaboré. Cette programmation a dû être évolutive et en cohérence avec la programmation de leurs séances des mercredi réalisées par le DES Paul Ambrosino.

Bien entendu une certaine adaptation aux conditions climatiques pouvait amener à varier le contenu. Malheureusement il a fallu que je modifie l'organisation de cette action.

En effet, procédant à de multiples observations en présentiel, j'ai constaté de nombreux problèmes de ponctualité. Lors des séances le contenu n'était pas totalement respecté également. Ce qui m'a amené à avoir une discussion avec mon animateur pour reprendre cette récurrence en main. N'ayant pas la possibilité de trouver une personne compétente et l'action étant ma priorité, j'ai préféré reprendre moi-même le créneau. Après consultation de mon tuteur et directeur sportif ainsi que celle de mon président, j'ai pu assurer la continuité de cette action.

Ce qui a eu une légère conséquence sur le budget initial. (Annexe1)



Évaluation action (Annexe 10)

Cette action a été la plus riche en enseignement. Après quelques erreurs de ma part en terme d'organisation et de gestion, il m'a fallu vite réagir. Le groupe composé initialement de 6 élèves a même évolué et je n'ai pas pu refuser 2 enfants supplémentaires exceptionnellement.

II Description de l'action 2 (Annexe2)

En terme de développement de l'enfant nous sommes aux portes de la Passion et l'idéalisme. Il m'est donc apparu essentiel d'organiser cette action de familiarisation avec le monde professionnel.

Cette fois ci, nous nous retrouvons avec une action se déroulant pendant une journée de 10h à 17H le Mercredi 23 MARS 2023. Le thème, sensibilisation au monde du tennis compétition professionnel. Pour cela, j'ai pensé à une immersion aussi au milieu de l'entraînement afin de différencier ce dernier de l'enseignement.

La journée a commencé à 10h par une séance d'1h de préparation physique alliant coordination, vivacité et réactivité lors de déplacements orientés tennis.

De 11h à 12h une séance d'entraînement de tennis sur l'amélioration du coup droit en situation favorable.

De 12h à 13H5 Repas au club House avant de partir direction le Tournoi professionnel de L'open 13 à Marseille.

Là aussi j'ai dû remplacer l'animateur prévu.

Une fois arrivée et après quelques repérages sur les animations proposées sur place, nous avons passé deux bonnes heures à regarder des joueurs tel que Benjamin Bonzi ou encore Maxime Cressy.



16h30 17hh retour au club pour un petit gouter et fin de journée

Évaluation action

Le tournoi se déroulant en période de vacances scolaire, il a été très compliqué de faire partager cette expérience à tous les enfants du groupe.

Néanmoins avec 4 enfants sur 6 j'ai pu avoir la chance de partager de beaux souvenirs avec eux.

L'année prochaine il sera important que j'évoque cette sortie dès le début du projet.

Effectivement les parents pourraient avoir le souhait de s'organiser pour que leur enfant vive cette expérience vécue par leurs copains.

La réussite était donc présente au niveau du ressenti mais pas en nombre de participant, pour ma part.

III Description de l'action 3 (annexe 3)

Organisation d'un tournoi interne orange

En relation toujours avec le développement de l'enfant qui se trouve dans une phase importante de son développement psychologique, j'ai organisé une demi-journée de découverte du milieu de la compétition par l'intermédiaire d'un tournoi interne Orange.

En effet la découverte de la règle du jeu mais surtout l'apparition du désir de compétition chez l'enfant m'a permis de m'orienter tout naturellement vers cette action importante de mon projet.

Au programme :

- **9h** Accueil des parents et enfants autour d'un café collation.
- Présentation de la demi-journée.
- **10h** Matches sous le format Galaxie Orange (avec collation entre les matchs)
- **12h00** Intervention de ma part ainsi que de Paul Ambrosino (chargé de l'entraînement compétition) sur le monde de la compétition individuelle enfant et des orientations du comité sur les plus jeunes.
- **12H30** Remise des récompenses à chaque participant
- Petit pot de fin de journée

Cette journée fut orientée sur le thème de la compétition individuelle mais n'en restait pas moins ludique et pédagogique.



Évaluation Action (Annexe 11)

Une magnifique demi-journée qui va certainement en amener d'autres. J'ai pu réunir 9 enfants. J'ai pu compter sur les compétences de Mathieu et son sens de l'élaboration et le suivi de tableau de match.

Une phase de poules suivie d'un tableau final a su générer plusieurs confrontations pour chaque joueur. Action réussie en ressenti et en nombre de participants. En effet, malgré l'absence de 3 éléments du projet (voyages de vacances) j'ai eu la chance de voir arriver 2 filles et 2 garçons dont une belle surprise avec Robin Joly qui fut le gagnant de cette première édition. Tous bien intéressés par mon projet et sur l'éventualité d'en faire partie l'année prochaine.

IV Description Action 4

Journée Challenger Cassis Open Provence

Prévu en première semaine de septembre

Évaluation action

V Bilan Financier

Budget Réel				
	Charges	Cout	Produits	Cout
Action 1	enseignants	962,50 €	Cotisation	800 €
			Subventions club	138 €
			Benevolats	25 €
Action 2	Enseignants	150 €	Benevolats	150 €
	entrées	102 €	Subventions club	117 €
	Gouters	38 €	Gouters offerts club house	38 €
	frais	15 €		
Action 3	Enseignants	65 €	Benevolats	65 €
	Lots et recompenses	50 €	Dotations	50 €
	Collation	39 €	Subventions club	39 €
Action4				
Total		1 422 €		1 422 €

Cout pour ma structure : 294€ avec bénévolat

VI Évaluation des acteurs du projet

Tout au long du projet, j'ai procédé à des évaluations des membres actifs. Pour cela j'ai utilisé des grilles d'évaluation (Annexe 8 et 9).

Évaluation du porteur de projet par les acteurs, son directeur sportif (Annexe 14) et son bureau représenté par son président Laurent Cavalli. (Annexe 13)

J'ai aussi élaboré un petit questionnaire de satisfaction des enfants (annexe 17) dans lequel ils ont pu s'exprimer sur le projet dans sa globalité.

VII Perspectives

Ce projet, très important dans le cadre de ma formation m'a permis de mettre en évidence certaines faiblesses de la structure mais il a également fait ressortir les besoins et envies de nos chers adhérents. Plusieurs fois, en milieu de projet et surtout en fin de projet des parents sont venus m'interpeler mais aussi la direction sportive pour connaître les modalités d'inscription dans cette option pour l'année suivante. Il m'a fallu justifier le fait que cette prestation faisait partie d'un projet test. Essentiellement orienté sur la galaxie tennis orange, nous étudions avec la direction les moyens de le développer sur les galaxies rouge et vert.

Effectivement le projet étant largement accompagné financièrement par le club, il appartient à ce dernier de réorienter ces budgets.

En tant qu'initiateur du projet il m'appartiendra de faire des démarches de financement par des actions au sein de la structure et également en faisant appel à des rentrées supplémentaires de type sponsoring.

Cette idée de développer l'offre de la galaxie tennis et d'en perfectionner le contenu a fait apparaître quelques difficultés de mise en place notamment avec le personnel enseignant.

Effectivement la frontière entre enseignement et entraînement est parfois très subtile.

La nécessité de mettre en place des personnes qualifiés et compétentes lors de ces actions demandera de faire des efforts financiers.

Le club a, je pense, pris conscience de l'importance de réorganiser notre façon de travailler avec le public enfant.

Outre le projet de fidéliser par la compétition jeunes, il est apparu qu'un recrutement pouvait en découler. La perspective de se rapprocher d'une structure plus formatrice a suscité un grand intérêt du nouveau président.

VIII Projet professionnel

Cela fait maintenant plus de 5 années que je suis revenu dans le secteur de l'enseignement et de l'éducation par le sport. Le tennis occupe une place très importante dans ma vie, ce sport reste une passion et son enseignement encore plus.

Ce projet m'a conforté dans l'idée de continuer dans cette réorientation professionnelle. Mon année de formation DE m'a permis d'approfondir mes connaissances, de me mettre à jour mais surtout il a su m'orienter dans mon projet professionnel.

Ayant toujours eu une préférence pour l'enseignement et l'entraînement du public jeune et étant souvent attiré par la compétition, j'ai pu constater que marier ces deux champs d'intervention pouvait être intéressant et passionnant.

De ce fait j'aimerais dans l'avenir continuer à développer la galaxie tennis et son domaine compétition. Le comité semble être dans la même perspective.

J'ai eu la chance d'avoir été accepté lors d'un rassemblement d'éducateurs organisé par notre CST Mr Jean Michel Guidotti au sein de ma structure. J'y ai pu prendre connaissance et conscience de la diversité des compétitions proposées aux enfants de 4 à 18 ans.

J'ai donc pour objectif d'augmenter l'offre de mon club en organisant plus d'évènements autour de la compétition des plus jeunes.

Pour cela il faudra aussi passer par l'accès à des prestations plus performantes et ciblées en galaxie tennis.

IX Conclusion

La mise en place et l'élaboration de ce projet ont été très enrichissant que cela soit sur le plan professionnel ou personnel.

En effet, pour arriver à un projet abouti, il est important de réunir plusieurs compétences.

Avoir une capacité d'analyse, fédérer une équipe avec un ou des objectifs communs, savoir se remettre en question régulièrement et s'adapter à de nombreuses situations très différentes en sont les principales.

Il m'a fallu donc sortir de ma zone de confort pour pouvoir assimiler le savoir-faire et le mettre au profit de mon projet.

J'ai pu prendre conscience de l'importance de la mise en place de projet d'action dans un club. Le cadre de cette organisation permet d'être plus efficace et pertinent.

Le fait d'avoir procédé à de nombreuses analyses m'a permis aussi de mettre en évidence les forces et les faiblesses de mon club plus particulièrement chez les jeunes.

Il y a donc encore beaucoup de projets qui peuvent être réalisés pour continuer à développer cette si belle structure qu'est le Sporting Club de Cassis.

Je remercie les membres de mon équipe et mes formateurs de SPORT et FORMATION de m'avoir soutenu et conseillé pour que mon projet aboutisse de la meilleure façon possible.



GRÉGORY BERRUYER

ENSEIGNANT TENNIS

COORDONNÉES

📍 14 bis Avenue Foch, 13260, Cassis

☎ 0618472268

✉ greg13260@outlook.fr

📅 7/05/1977

🇫🇷 Française

🚗 Permis B

👤 Marié

COMPÉTENCES

rigueur

Réactivité

Consciencieux

Pédagogue

- Techniques d'entraînement sportif

LANGUES

Français

Bilingue

Anglais

Intermédiaire

Espagnol

Opérationnel

CENTRES D'INTERET

Sport (Tennis, Athlétisme, surf et ski)

Les amis et la Famille

PROFIL PROFESSIONNEL

Diplômé dans le sport, l'économie du tourisme, je suis passé par de multiples expériences professionnelles. Les différents parcours empruntés m'ont permis de m'enrichir dans bien des domaines. Curieux de nature et désireux de me perfectionner. Je suis très souvent à la recherche de nouveaux savoirs. Souvent considéré comme une personne dynamique j'ai besoin d'action. Le sport et son enseignement est avant tout une passion.

PARCOURS PROFESSIONNEL

Éducateur Sportif, 09/2015 - 06/2021

Sporting club Cassis - Cassis - CDD

Enseignant Mini tennis, école de tennis jeunes et adultes

- Conception de chaque séance dans une logique de progression continue, en préparant les exercices et activités ainsi que le matériel nécessaire à ces fins.

Préparation physique jeunes et adultes

- Évaluation du niveau de départ d'un élève afin de définir des objectifs sportifs adaptés.
- Stages de tennis à la journée et animation multi sport

Gérant de magasin bijouterie-horlogerie, 11/2008 - 09/2015

SARL GB - Contrat à durée indéterminée

Directeur du magasin

Gestion Achats /Ventes

Gestion relation client et SAV

Conseil / ventes d'articles

Animateur responsable de structure, 03/2003 - 10/2004

Entraide solidarité 13, Marseille - Marseille - CDD

Animation /gestion et développement de structure socio culturel pour senior
Organisations d'événements

Éducateur Sportif, 10/2001 - 03/2003

Office municipal des sport Carnoux - Carnoux

Éducateur sport dans les écoles tennis Gym, VTT et motricité générale

Enseignant tennis, 10/1999 - 03/2003

Tennis de roquefort la Bédoule - Roquefort la Bédoule - CDD

Enseignant mini tennis et club junior

Enseignements adultes

FORMATION

DEUST sport de raquette : Sport et enseignement, 09/1999 - 07/2001

Fac de sport Marseille - Marseille

Bac : productique, 09/1996 - 06/1998

Lycée Jean Perrin - Marseille

Annexes

Fiche d'action

PROJET DE DÉVELOPPEMENT



SAISON 2022/2023	ACTION N°1	
OBJECTIF OPÉRATIONNELS	Création et ouverture d'un créneau supplémentaire d'une heure et demi dans la semaine.	
DESCRIPTIF (NATURE DE L'ACTION, DATE, LIEU, PUBLIC, ETC..)	Tous les vendredi un groupe d'enfants de niveau rouge et orange sont pris en charge en enseignement supplémentaire. Des séances d'entraînement tennis seront également intégrés mais aussi des séances de préparations physiques adaptées à l'âge et au niveau de chacun toujours en lien avec le tennis	
RÉFÉRENT	ENSEIGNANT D.E. Stagiaire Berruyer Grégory	

SERVICES PROPOSÉS	Enseignement et notion d'entraînement supplémentaires pendant 1H30 par semaine (25 semaines)
-------------------	--

CRITÈRES D'ÉVALUATION	Assiduité des participants et qualité d'enseignement Fiches d'évaluations Parents/enfants et Référent
-----------------------	--

BUDGET	CHARGES		PRODUITS	
	1 enseignant a 13€/h pour 5 séances	97,5€	8 Participations adhérent à 100€	800€
1 enseignant DE Stagiaire 15€/h pour 20 séances	450€			
1 enseignant a 13€/h pour 20 séances	390			
		Subventions CLUB	137,5€	
1 intervention DES	25€	Intervention DES Bénévolat	25€	
Total	962,5€		962,5€	

Fiche d'action

PROJET DE DÉVELOPPEMENT

SAISON 2022/2023	ACTION N°2	
OBJECTIF OPÉRATIONNELS	Journée sensibilisation à la compétition et au monde Professionnel	
DESCRIPTIF (NATURE DE L'ACTION, DATE, LIEU, PUBLIC, ETC..)	Matin :9h30-10h30 Initiation à la préparation Physique d'un compétiteur 10h30-12h séances d'enseignement et sensibilisation a l'entrainement. Midi : repas au club Après-midi : sortie Open 13	
RÉFÉRENT	ENSEIGNANT D.E. Stagiaire Berruyer Grégory	

SERVICES PROPOSÉS	Enseignement et notion d'entrainement repas Sortie Open 13 avec transport inclus retour 17h
--------------------------	---

CRITÈRES D'ÉVALUATION	Nombre de participants et qualité d'enseignement implications des enfants Fiches d'évaluations Parents/enfants
------------------------------	---

BUDGET	CHARGES		PRODUITS	
		4 places à 18€ et 1 à 30€	102€	Subvention Club
	Trajet aller/retour	15€	Subvention Club	15€
	4 Gouter à 2€ et 5 repas à 6 €	38€	Offert Club House	38€
	DE stagiaire	150€	DE stagiaire (Bénévolat)	150€
	Total	305€		305€

Fiche d'action

PROJET DE DÉVELOPPEMENT

SAISON 2022 / 2023	ACTION N°3	
OBJECTIF OPÉRATIONNELS	Journée sensibilisation à la compétition autour de l'organisation un plateau orange en interne	
DESCRIPTIF (NATURE DE L'ACTION, DATE, LIEU, PUBLIC, ETC..)	-tournoi interne orange -gouter en fin de matinée -intervention Paul Ambrosino et Mathieu Deglane pour sensibilisation des parents et enfants au monde de la compétition	
RÉFÉRENT	ENSEIGNANT D.E. Stagiaire Berruyer Grégory	

SERVICES PROPOSÉS	Organisation de tournois Mini conférence sur le monde de la compétition jeune Apéritifs enfant
-------------------	--

CRITÈRES D'ÉVALUATION	Nombre d'inscrit en rouge et en orange Questionnaire de satisfaction remis le jour J
-----------------------	---

BUDGET	CHARGES		PRODUITS	
	1 DE Stagiaire Bénévolat	45 €	1 DE Stagiaire Bénévolat	45 €
	1 BE pour 1h	20 €	1 BE Bénévolat pour 1h	20 €
	Lots et récompenses	50 €	Lots et récompenses dotation partenaire babolat	50 €
	Gouter	39 €	Participations club	39 €
	Total	154€		154€

RÉCAPITULATIF DE VOTRE COMMANDE

Transaction : 158398457

*** OPEN 13 PROVENCE - MERCREDI - Licenciés et Groupes**

Palais des Sports - Marseille (13)

- 1 place CAT 1 - Adulte : Gradin D2 Bas 16 565 (1 x 30,00 €)
- 1 place CAT 1 - Enf / Etu / Seniors : Gradin D2 Bas 16 567 (1 x 18,00 €)
- 1 place CAT 1 - Enf / Etu / Seniors : Gradin D2 Bas 16 569 (1 x 18,00 €)
- 1 place CAT 1 - Enf / Etu / Seniors : Gradin D2 Bas 16 571 (1 x 18,00 €)
- 1 place CAT 1 - Enf / Etu / Seniors : Gradin D2 Bas 16 573 (1 x 18,00 €)

Numéros code-barre : 1007876522, 1807390636, 1075160768, 1724036974,
1833203191

payline : 11891-63f5ddd6b20b6462

Montant total payé : 102,00 €

V Annexe 5

	Année Sportive 2021			Année Sportive 2022			Evolution		
	Femmes	Hommes	Total	Femmes	Hommes	Total	Femmes	Hommes	Total
6 ans et moins	4	7	11	7	8	15	75.00%	14.29%	36.36%
7 ans	3	11	14	5	3	8	66.67%	-72.73%	-42.86%
8 ans	7	7	14	3	12	15	-57.14%	71.43%	7.14%
9 ans	4	4	8	3	7	10	-25.00%	75.00%	25.00%
10 ans	3	10	13	2	5	7	-33.33%	-50.00%	-46.15%
11 ans	9	10	19	5	8	13	-44.44%	-20.00%	-31.58%
12 ans	3	4	7	5	10	15	66.67%	150.00%	114.29%
13 ans	4	19	23	6	6	12	50.00%	-68.42%	-47.83%
14 ans	6	6	12	4	16	20	-33.33%	166.67%	66.67%
15/16 ans	6	16	22	8	12	20	33.33%	-25.00%	-9.09%
17/18 ans	1	6	7	3	4	7	200.00%	-33.33%	0.00%
Total Jeunes	50	100	150	51	91	142	2.00%	-9.00%	-5.33%
Senior	12	47	59	17	40	57	41.67%	-14.89%	-3.39%
35	7	18	25	6	8	14	-14.29%	-55.56%	-44.00%
40	9	17	26	7	13	20	-22.22%	-23.53%	-23.08%
45	12	22	34	8	26	34	-33.33%	18.18%	0.00%
50	9	12	21	10	20	30	11.11%	66.67%	42.86%
55	5	10	15	6	13	19	20.00%	30.00%	26.67%
60	7	4	11	9	7	16	28.57%	75.00%	45.45%
65	4	12	16	4	12	16	0.00%	0.00%	0.00%
70	4	10	14	3	9	12	-25.00%	-10.00%	-14.29%
75	1	5	6	1	8	9	0.00%	60.00%	50.00%
80	0	5	5	0	4	4	0.00%	-20.00%	-20.00%
Total Adultes	70	162	232	71	160	231	1.43%	-1.23%	-0.43%
Total	120	262	382	122	251	373	1.67%	-4.20%	-2.36%

TENNIS SPORTING CLUB DE CASSIS									
Statistique de fidélisation 2022									
Fidélité au club >= 2									
Catégorie Sportive	Femmes	Hommes	Total	Femmes Fidèles au club	Hommes Fidèles au club	Total Fidèles au club	% Femmes Fidèles au club	% Hommes Fidèles au club	% Total Fidèles au club
6 ans et moins	7	8	15	1	1	2	14,29	12,50%	13,33%
7 ans	5	3	8	1	1	2	20,00	33,33%	25,00%
8 ans	3	12	15	3	11	14	100,00	91,67%	93,33%
9 ans	3	7	10	2	4	6	66,67	57,14%	60,00%
10 ans	2	5	7	1	2	3	50,00	40,00%	42,86%
11 ans	5	8	13	3	5	8	60,00	62,50%	61,54%
12 ans	5	10	15	5	10	15	100,00	100,00%	100,00%
13 ans	6	6	12	3	4	7	50,00	66,67%	58,33%
14 ans	4	16	20	3	15	18	75,00	93,75%	90,00%
15/16 ans	8	12	20	4	9	13	50,00	75,00%	65,00%
17/18 ans	3	4	7	2	4	6	66,67	100,00%	85,71%
Total Jeunes	51	91	142	28	66	94	54,90	72,53%	66,20%
Senior	17	40	57	9	16	25	52,94	40,00%	43,86%
35	6	8	14	4	7	11	66,67	87,50%	78,57%
40	7	13	20	6	11	17	85,71	84,62%	85,00%
45	8	26	34	7	18	25	87,50	69,23%	73,53%
50	10	20	30	6	8	14	60,00	40,00%	46,67%
55	6	13	19	3	8	11	50,00	61,54%	57,89%
60	9	7	16	8	5	13	88,89	71,43%	81,25%
65	4	12	16	3	8	11	75,00	66,67%	68,75%
70	3	9	12	3	9	12	100,00	100,00%	100,00%
75	1	8	9	1	8	9	100,00	100,00%	100,00%
80	0	4	4	0	4	4		100,00%	100,00%
Total Adultes	71	160	231	50	102	152	70,42	63,75%	65,80%
Total	122	251	373	78	168	246	63,93	66,93%	65,95%

Edité le 23/11/2022 à 10:58

VII Annexe 7

Fédération Française de Tennis

Application Administrative

Ligue 62 PROVENCE ALPES COTE D'AZUR - Statistique de fidélisation 2022 - Fidélité >= à 2 ans										
Jeunes/Adultes	Tranche d'âge	Total femmes	Total hommes	Total	Total femmes fidèles	Total hommes fidèles	Total fidèles	Part femmes fidèles	Part hommes fidèles	Part fidèles
Jeunes	6 ans et moins	1872	4015	5887	416	1135	1551	22,2	28,3	26,3
Jeunes	7 ans	1594	3026	4620	521	1305	1826	32,7	43,1	39,5
Jeunes	8 ans	1745	3378	5123	806	1808	2614	46,2	53,5	51,0
Jeunes	9 ans	1807	3519	5326	854	1980	2834	47,3	56,3	53,2
Jeunes	10 ans	1795	3780	5575	924	2360	3284	51,5	62,4	58,9
Jeunes	11 ans	1781	3811	5592	949	2433	3382	53,3	63,8	60,5
Jeunes	12 ans	1242	3217	4459	771	2300	3071	62,1	71,5	68,9
Jeunes	13 ans	1137	2662	3799	702	1870	2572	61,7	70,2	67,7
Jeunes	14 ans	946	2285	3231	571	1704	2275	60,4	74,6	70,4
Jeunes	15/16 ans	1444	3717	5161	944	2895	3839	65,4	77,9	74,4
Jeunes	17/18 ans	898	2181	3079	659	1758	2417	73,4	80,6	78,5
Jeunes	Total Jeunes	16261	35591	51852	8117	21548	29665	49,9	60,5	57,2
Adultes	Senior	2468	7711	10179	1361	4443	5804	55,1	57,6	57,0
Adultes	35	1389	2975	4364	731	1864	2595	52,6	62,7	59,5
Adultes	40	2025	3959	5984	1193	2648	3841	58,9	66,9	64,2
Adultes	45	2043	4486	6529	1393	3143	4536	68,2	70,1	69,5
Adultes	50	1727	4170	5897	1293	3163	4456	74,9	75,9	75,6
Adultes	55	1212	2804	4016	957	2202	3159	79,0	78,5	78,7
Adultes	60	924	2012	2936	751	1633	2384	81,3	81,2	81,2
Adultes	65	739	1725	2464	629	1453	2082	85,1	84,2	84,5
Adultes	70	640	1532	2172	544	1327	1871	85,0	86,6	86,1
Adultes	75	383	1058	1441	342	956	1298	89,3	90,4	90,1
Adultes	80	228	694	922	203	615	818	89,0	88,6	88,7
Adultes	Total Adultes	13778	33126	46904	9397	23447	32844	68,2	70,8	70,0
	Total	30039	68717	98756	17514	44995	62509	58,3	65,5	63,3

VIII Annexe 8

Fiche d'évaluations Sebastien De Leener

APPRECIATION DU TRAVAIL ACCOMPLI					
	TRES SATISFAISANT	SATISFAISANT	PEU SATISFAISANT	NON SATISFAISANT	SANS OBJET
Realisation des missions confiées				X	
Compréhension de la demande			X		
Respect des délais et procédures			X		
Respect des règles de la collectivité		X			
Respect des moyens mis à disposition			X		

COMPORTEMENT GENERAL					
	TRES SATISFAISANT	SATISFAISANT	PEU SATISFAISANT	NON SATISFAISANT	SANS OBJET
Initiative et autonomie			X		
Adaptation à l'organisation et aux méthodes de travail					
Relations avec les administrés		X			
Intérêt pour la vie locale		X			
Politesse, réserve et discrétion	X				
Rigueur et sérieux			X		
Ponctualité et assiduité				X	
Disponibilité, motivation et engagement				X	

APTITUDES					
	TRES SATISFAISANT	SATISFAISANT	PEU SATISFAISANT	NON SATISFAISANT	SANS OBJET
Mobilisation des savoirs			X		
Travail en équipe		X			
Capacité à apprendre, comprendre et assimiler		X			
Application de connaissances nouvelles			X		
Recherche d'informations			X		
Méthode et organisation du travail				X	
Analyse, exploitation et synthèse			X		
Communication		X			

Fiche d'évaluations Baptiste Louis

APPRECIATION DU TRAVAIL ACCOMPLI					
	TRES SATISFAISANT	SATISFAISANT	PEU SATISFAISANT	NON SATISFAISANT	SANS OBJET
Realisation des missions confiées			X		
Compréhension de la demande		X			
Respect des délais et procédures		X			
Respect des règles de la collectivité		X			
Respect des moyens mis à disposition		X			

COMPORTEMENT GENERAL					
	TRES SATISFAISANT	SATISFAISANT	PEU SATISFAISANT	NON SATISFAISANT	SANS OBJET
Initiative et autonomie			X		
Adaptation à l'organisation et aux méthodes de travail			X		
Relations avec les administrés		X			
Intérêt pour la vie locale		X			
Politesse, réserve et discrétion		X			
Rigueur et sérieux		X			
Ponctualité et assiduité		X			
Disponibilité, motivation et engagement		X			

APTITUDES					
	TRES SATISFAISANT	SATISFAISANT	PEU SATISFAISANT	NON SATISFAISANT	SANS OBJET
Mobilisation des savoirs		X			
Travail en équipe		X			
Capacité à apprendre, comprendre et assimiler		X			
Application de connaissances nouvelles		X			
Recherche d'informations			X		
Méthode et organisation du travail			X		
Analyse, exploitation et synthèse		X			
Communication		X			

IX Annexe 9

Fiche d'évaluations Paul Ambrosino					
APPRECIATION DU TRAVAIL ACCOMPLI					
	TRES SATISFAISANT	SATISFAISANT	PEU SATISFAISANT	NON SATISFAISANT	SANS OBJET
Réalisation des missions confiées	X				
Compréhension de la demande	X				
Respect des délais et procédures	X				
Respect des règles de la collectivité	X				
Respect des moyens mis à disposition	X				
COMPORTEMENT GENERAL					
	TRES SATISFAISANT	SATISFAISANT	PEU SATISFAISANT	NON SATISFAISANT	SANS OBJET
Initiative et autonomie	X				
Adaptation à l'organisation et aux méthodes de travail	X				
Relations avec les administrés	X				
Intérêt pour la vie locale	X				
Politesse, réserve et discrétion	X				
Rigueur et sérieux	X				
Ponctualité et assiduité	X				
Disponibilité, motivation et engagement	X				
APTITUDES					
	TRES SATISFAISANT	SATISFAISANT	PEU SATISFAISANT	NON SATISFAISANT	SANS OBJET
Mobilisation des savoirs	X				
Travail en équipe	X				
Capacité à apprendre, comprendre et assimiler	X				
Application de connaissances nouvelles	X				
Recherche d'informations	X				
Méthode et organisation du travail	X				
Analyse, exploitation et synthèse	X				
Communication	X				

Fiche d'évaluations Mathieu Deglans					
APPRECIATION DU TRAVAIL ACCOMPLI					
	TRES SATISFAISANT	SATISFAISANT	PEU SATISFAISANT	NON SATISFAISANT	SANS OBJET
Réalisation des missions confiées	X				
Compréhension de la demande	X				
Respect des délais et procédures	X				
Respect des règles de la collectivité	X				
Respect des moyens mis à disposition	X				
COMPORTEMENT GENERAL					
	TRES SATISFAISANT	SATISFAISANT	PEU SATISFAISANT	NON SATISFAISANT	SANS OBJET
Initiative et autonomie	X				
Adaptation à l'organisation et aux méthodes de travail	X				
Relations avec les administrés	X				
Intérêt pour la vie locale	X				
Politesse, réserve et discrétion	X				
Rigueur et sérieux	X				
Ponctualité et assiduité	X				
Disponibilité, motivation et engagement	X				
APTITUDES					
	TRES SATISFAISANT	SATISFAISANT	PEU SATISFAISANT	NON SATISFAISANT	SANS OBJET
Mobilisation des savoirs	X				
Travail en équipe	X				
Capacité à apprendre, comprendre et assimiler	X				
Application de connaissances nouvelles	X				
Recherche d'informations	X				
Méthode et organisation du travail	X				
Analyse, exploitation et synthèse	X				
Communication	X	X			



Questionnaire de satisfaction

I. Comment avez-vous eu l'information pour cette nouvelle formule ?

Réunion d'information

Mail

Flyers

Autres

II. Cette prestation proposée correspond-elle à ce qui vous a été présenté en début d'année ?

Oui Non Pourquoi

III. Les séances additionnelles d'enseignement sont-elles à la hauteur de vos attentes et celles de votre enfant ?

Oui Non Pourquoi

IV. Êtes-vous Satisfait de l'intervenant lors des séances ?

Oui Non Pourquoi

V. Seriez-vous intéressé à renouveler cette formule l'an prochain ?

Oui Non Pourquoi

Merci d'avoir pris le temps de répondre



**SPORTING CLUB CASSIS
TENNIS & PADEL**

Questionnaire de satisfaction

I. L'organisation de cette journée vous a-t-elle convenu ?

Oui Non Pourquoi

II. Comment votre enfant a-t-il vécu cette journée ?

Très satisfait Satisfait Moyennement Satisfait Insatisfait

III. La prestation a-t-elle été à la hauteur de vos attentes et celles de votre enfant ?

Oui Non Pourquoi

IV. Pensez-vous que vous et votre enfant seriez partant pour renouveler cette expérience ?

Oui Non Pourquoi

Merci d'avoir pris le temps de répondre



**SPORTING CLUB CASSIS
TENNIS & PADEL**

Questionnaire de satisfaction

I. Comment avez-vous eu l'information pour cet évènement ?

Réunion d'information Mail Flyers Autres

II. Cette prestation proposée correspond-elle a ce qui vous a été présenté ?

Oui Non Pourquoi

Votre enfant a-t-il apprécié ce moment ensemble ?

Oui Non Pourquoi

III. Êtes-vous satisfait des intervenants lors de cette demi-journée ?

Oui Non Pourquoi

IV. Seriez-vous intéressé à renouveler cette expérience ?

Oui Non Pourquoi

V. La compétition de Tennis est-elle une orientation envisagée dans le futur ?

Oui Non Pourquoi

VI. Les informations sur la compétition des plus jeunes vous a elle été bien expliqué et clarifié ?

Oui Non Pourquoi

Merci d'avoir répondu.

XIII Annexe13

Plateau Orange du 20 au 21 Août 2022	Plateau Vert du 27 au 28 Août 2022	Grand prix des jeunes du 10 au 29 Août 2022	Tournoi hors catégorie (open) du 10 au 28 Août 2022
Tournoi interne séniors Janvier	Tournoi interne jeunes Mai – Juin	Tournoi séniors + du 10 au 28 Août 2022	Tournoi par poules séniors 4ème série Mars

Championnat Jeunes, 6 équipes Jeunes représentent le TSC Cassis <ul style="list-style-type: none">> U18 ans : 1 équipe Garçons en Régional CD13 en D5> U13/U14 : 3 équipes Garçons en Régional CD13 avec 1 en D4, 1 en D3 et 1 en D2> U12 : 2 équipes Garçons en Régional CD13 avec 1 en D2 et 1 en D3	Championnat Senior, 5 équipes sont engagées <ul style="list-style-type: none">> Ligue : 1 équipe Dames en R3 + 1 équipe Messieurs en R3> CD13 : 1 équipe Dames en D1 + 2 équipes Messieurs en D2	Championnat Senior+, 7 équipes portent les couleurs du TSC Cassis <ul style="list-style-type: none">> Ligue +65 ans : 1 équipe Messieurs en Division géographique 1 + 1 équipe Messieurs en coupe sénior +65 Division 2> Ligue +55 ans : 1 équipe Messieurs en Division géographique 1 + 1 équipe Messieurs en coupe sénior + 55> Ligue +45 ans : 1 équipe Dames en Prénational + 1 équipe Messieurs CD13 en D1> CD13 +35 ans : 1 équipe Messieurs en D2 + 1 équipe Dames en D1
Championnat féminin de la Côte Bleue <ul style="list-style-type: none">> 2 équipes Dames participent au Championnat de la Côte Bleue avec 1 équipe en Division 1, 1 équipe en Division 2	Elles en 13 <ul style="list-style-type: none">> 1 équipe Dames en Régional CD13 Division 1	Fair Play – challenge bronzini <ul style="list-style-type: none">> 1 équipe Messieurs sénior + en Division 1

Fiche d'évaluations Berruyer Grégory Par le Président représentant du bureau					
APPRECIATION DU TRAVAIL ACCOMPLI					
	TRES SATISFAISANT	SATISFAISANT	PEU SATISFAISANT	NON SATISFAISANT	SANS OBJET
Réalisation des missions confiées	x				
Compréhension de la demande	x				
Respect des délais et procédures	x				
Respect des règles de la collectivité	x				
Respect des moyens mis à disposition	x				
COMPORTEMENT GENERAL					
	TRES SATISFAISANT	SATISFAISANT	PEU SATISFAISANT	NON SATISFAISANT	SANS OBJET
Initiative et autonomie	x				
Adaptation à l'organisation et aux méthodes de travail	x				
Relations avec les administrés	x				
Intérêt pour la vie locale		x			
Politesse, réserve et discrétion	x				
Rigueur et sérieux	x				
Ponctualité et assiduité	x				
Disponibilité, motivation et engagement	x				
APTITUDES					
	TRES SATISFAISANT	SATISFAISANT	PEU SATISFAISANT	NON SATISFAISANT	SANS OBJET
Mobilisation des savoirs	x				
Travail en équipe	x				
Capacité à apprendre, comprendre et assimiler	x				
Application de connaissances nouvelles	x				
Recherche d'informations	x				
Méthode et organisation du travail	x				
Analyse, exploitation et synthèse	x				
Communication	x				



Évaluation Berruyer Grégory

Saison 2022-2023 :

Madame, Monsieur,

Je vous prie de trouver en pièce jointe l'évaluation de Mr Berruyer.

Mr Berruyer est membre actif du Tennis Sporting Club Cassis depuis de très nombreuses ; il est très impliqué dans la vie du club.

Au cours de la saison 2022-2023, il a choisi de continuer à se former, à acquérir de nouvelles compétences et à obtenir un nouveau diplôme.

Au cours de cette saison, il a effectué ses différentes tâches avec beaucoup de sérieux et une profonde implication afin d'atteindre ses objectifs. Il possède de réelles compétences et savoir-faire et son contact avec les jeunes des toutes classes d'âge est vraiment très bon ce qui constitue un réel atout pour notre club.

Je vous prie d'agréer, Madame, Monsieur, l'expression de mes salutations.

Laurent CAVALLI

Président du Tennis Sporting Club Cassis

Phase de Poules

Tournoi interne orange				
Joueurs	Sexe	Date de naissance	Niveau	Age sportif
Aymeric Bianchi	H	03/08/2014		9
Gabriel Szimkowicz	H	14/10/2014		9
Alicia Berruyer	F	19/11/2014		9
Robin Joly	H	21/11/2015		8
Mariel Blin Correa	F	18/02/2013		10
Evelin balea	F	25/05/2013		10
Nathan Segouat	H	21/03/2014		9
Paul Carrasso	H	10/09/2014		9
Jules Auran	H	23/03/2013		10

Poule 1					
	Gabriel	Nathan	Evelin	Pts	classement
Gabriel		7/2 7/3	7/1 7/0	2	1
Nathan			7/2 7/5	1	2
Evelin				0	3

Poule 2					
	Robin	Jules	Mariel	Pts	classement
Robin		7/1 7/4	7/3 7/1	2	1
Jules			7/4 4/7 (10/8)	1	2
Mariel				0	3

Poule 3					
	Paul	Aymeric	Alicia	Pts	classement
Paul		7/3 7/1	7/1 7/5	2	1
Aymeric				0	3
Alicia		7/2 7/3		1	2

XVII Annexe 17

Quelques Originaux

AUTORISATION PARENTALE POUR L'USAGE DE L'IMAGE DE L'ENFANT MINEUR DANS LE CADRE DU PROJET DIPLOME D'ETAT TENNIS

Dans le cadre du programme d'enseignement et de perfectionnement du groupe de votre enfant, le responsable de ce projet sportif Berruyer Grégory prévoit de mener des actions qui feront appel à l'utilisation de la photographie, de la vidéo et du son. En référence à la loi protégeant la vie privée et en tant que représentants légaux de votre enfant mineur, le club et l'enseignant doivent vous demander une autorisation préalable à l'utilisation de ces médias.

Le club et l'enseignant s'engagent par conséquent

- à n'utiliser ces médias que dans le cadre strict du projet
- à ce que ces médias ne fassent l'objet d'aucune exploitation commerciale.

Conformément à la loi, vous pourrez avoir accès à l'ensemble des médias sur lesquels votre enfant figure et juger de l'usage qui en est fait. Vous disposerez d'un droit de retrait de certains médias si vous le jugez nécessaire (demande à formuler par écrit auprès du responsable du projet).

Descriptif du projet

Projet d'enseignement, d'entraînement sportif et familiarisation avec le monde de la compétition

Enseignant responsable du projet : BERRUYER GREGORY

Nous soussignés,



Mme/Mlle (1) Bianchi Marie mère/tuteur légal (1)

Et

M. Bianchi Axel père/tuteur légal (1)

De l'élève Bianchi Aymeric autorisons les enseignants de l'école susnommée à

Photographier, filmer et enregistrer ponctuellement notre enfant pendant les activités scolaires dans le cadre du projet ci-dessus dont nous acceptons les modalités présentées. Nous nous engageons à n'utiliser ces médias que dans le cadre familial et à ne pas les diffuser sur les réseaux sociaux personnels (Facebook, twitter,)

Mère/tuteur légal - (1)	Père/tuteur légal (1)
Fait à : Cassis Date : 22/02/2023 Signature : 	Fait à : Cassis Date : 22/02/2023 Signature : 

(1) Barrer les mentions inutiles

PAUL Ambosco

Appréciation du travail accompli					
	Très satisfaisant	Satisfaisant	Peu satisfaisant	Non satisfaisant	Commentaires
Réalisation des missions confiées	✓				
Compréhension de la demande	✓				
Respect des délais horaires/organisation	✓				
Respect des règles de la collectivité/équipe	✓				
Respect des moyens mis à disposition	✓				
Comportement général					
	Très satisfaisant	Satisfaisant	Peu satisfaisant	Non satisfaisant	Commentaires
Initiatives et autonomie	✓				
Adaptation à l'organisation et aux méthodes de travail	✓				
Intégration au sein de l'équipe d'intervenants	✓				
Politesse, savoir être, accueil des participants	✓				
Rigueur, sérieux	✓				
Ponctualité et assiduité	✓				
Motivation, engagement, dynamisme	✓				
Aptitudes					
	Très satisfaisant	Satisfaisant	Peu satisfaisant	Non satisfaisant	Commentaires
Travail en équipe	✓				
Méthode et organisation du travail	✓				
Communication et savoir faire	✓				
Qualités d'enseignement	✓				

Fiche d'évaluations Berruyer Grégory par Mathieu Degiane directeur sportif					
APPRECIATION DU TRAVAIL ACCOMPLI					
	TRES SATISFAISANT	SATISFAISANT	PEU SATISFAISANT	NON SATISFAISANT	SANS OBJET
Réalisation des missions confiées	X				
Compréhension de la demande	X				
Respect des délais et procédures		X			
Respect des règles de la collectivité	X				
Respect des moyens mis à disposition	X				
COMPORTEMENT GENERAL					
	TRES SATISFAISANT	SATISFAISANT	PEU SATISFAISANT	NON SATISFAISANT	SANS OBJET
Initiative et autonomie	X				
Adaptation à l'organisation et aux méthodes de travail		X			
Relations avec les administrés		X			
Intérêt pour la vie locale	X				
Politesse, réserve et discrétion	X				
Rigueur et sérieux	X				
Ponctualité et assiduité	X				
Disponibilité, motivation et engagement	X				
APTITUDES					
	TRES SATISFAISANT	SATISFAISANT	PEU SATISFAISANT	NON SATISFAISANT	SANS OBJET
Mobilisation des savoirs	X				
Travail en équipe	X				
Capacité à apprendre, comprendre et assimiler	X				
Application de connaissances nouvelles	X				
Recherche d'informations	X				
Méthode et organisation du travail	X				
Analyse, exploitation et synthèse	X				
Communication		X			



Donne moi ton Avis

I. Es-tu bien dans ton club ?

Oui Non Pourquoi

II. Apprécies-tu ton groupe de partenaires tennis ?

Oui et Non Pourquoi Mauvaise entente

III. Qu'est ce qui te plaît dans le tennis ?

Faire du sport tout simplement Apprendre Faire des matchs

IV. Sur une note de 1 à 10 donnes-moi ton avis sur ces moments ensemble ?

Faire des exercices physiques Faire des matchs Rencontrer des compétiteurs
Regarder des compétitions Faire de la compétition Apprendre à jouer au tennis

V. Qu'est-ce que tu as le plus aimé cette année ?

Les matchs

VI. Qu'est-ce que tu as le moins aimé cette année ?

*Mon niveau d'entraînement
Merci d'avoir pris le temps de répondre à augmenter*



Alina Donne-moi ton Avis

I. Es-tu bien dans ton club ?

Oui Non Pourquoi

II. Apprécies-tu ton groupe de partenaires tennis ?

Oui Non Pourquoi

III. Qu'est ce qui te plaît dans le tennis ?

Faire du sport tout simplement Apprendre Faire des matchs

IV. Sur une note de 1 à 10 donnes-moi ton avis sur ces moments ensemble ?

Faire des exercices physiques Faire des matchs Rencontrer des compétiteurs
Regarder des compétitions Faire de la compétition Apprendre à jouer au tennis

V. Qu'est-ce que tu as le plus aimé cette année ?

*Mon professeur de tennis
Merci d'avoir pris le temps de répondre*



Questionnaire de satisfaction

I. L'organisation de cette journée vous a-t-elle convenu ?

Oui Non Pourquoi

*- l'organisation a permis aux
parents de s'impliquer en match
et en arbitrage*

II. Comment votre enfant a-t-il vécu cette journée ?

Très satisfait Satisfait Moyennement Satisfait Insatisfait

III. La prestation a-t-elle été à la hauteur de vos attentes et celles de votre enfant ?

Oui Non Pourquoi

IV. Pensez-vous que vous et votre enfant seriez partant pour renouveler cette expérience ?

Oui Non Pourquoi

Merci d'avoir pris le temps de répondre

Robin



Questionnaire de satisfaction

I. L'organisation de cette journée vous a-t-elle convenu ?

Oui Non Pourquoi

II. Comment votre enfant a-t-il vécu cette journée ?

Très satisfait Satisfait Moyennement Satisfait Insatisfait

III. La prestation a-t-elle été à la hauteur de vos attentes et celles de votre enfant ?

Oui Non Pourquoi

IV. Pensez-vous que vous et votre enfant seriez partant pour renouveler cette expérience ?

Oui Non Pourquoi

Merci d'avoir pris le temps de répondre

Paul

Alina Donne-moi ton Avis

I. Es-tu bien dans ton club ?

Oui Non Pourquoi

II. Apprécies-tu ton groupe de partenaires tennis ?

Oui Non Pourquoi

III. Qu'est ce qui te plaît dans le tennis ?

Faire du sport tout simplement Apprendre Faire des matchs

IV. Sur une note de 1 à 10 donnes-moi ton avis sur ces moments ensemble ?

Faire des exercices physiques Faire des matchs Rencontrer des compétiteurs
Regarder des compétitions Faire de la compétition Apprendre à jouer au tennis

V. Qu'est-ce que tu as le plus aimé cette année ?

Mon professeur de tennis

Merci d'avoir pris le temps de répondre

Questionnaire de satisfaction

I. L'organisation de cette journée vous a-t-elle convenu ?

Oui Non Pourquoi

II. Comment votre enfant a-t-il vécu cette journée ?

Très satisfait Satisfait Moyennement Satisfait Insatisfait

III. La prestation a-t-elle été à la hauteur de vos attentes et celles de votre enfant ?

Oui Non Pourquoi

IV. Pensez-vous que vous et votre enfant seriez partant pour renouveler cette expérience ?

Oui Non Pourquoi

Merci d'avoir pris le temps de répondre

Paul

Questionnaire de satisfaction

I. L'organisation de cette journée vous a-t-elle convenu ?

Oui Non Pourquoi

II. Comment votre enfant a-t-il vécu cette journée ?

Très satisfait Satisfait Moyennement Satisfait Insatisfait

III. La prestation a-t-elle été à la hauteur de vos attentes et celles de votre enfant ?

Oui Non Pourquoi

IV. Pensez-vous que vous et votre enfant seriez partant pour renouveler cette expérience ?

Oui Non Pourquoi

Nathan

Merci d'avoir pris le temps de répondre

Questionnaire de satisfaction

I. Comment avez-vous eu l'information pour cette nouvelle formule ?

Réunion d'information Mail Flyers Autres S.M.P

II. Cette prestation proposée correspond-elle à ce qui vous a été présenté en début d'année ?

Oui Non Pourquoi

III. Les séances additionnelles d'enseignement sont-elles à la hauteur de vos attentes et celles de votre enfant ?

Oui Non Pourquoi

IV. Êtes-vous Satisfait de l'intervenant lors des séances ?

Oui Non Pourquoi

V. Seriez-vous intéressé à renouveler cette formule l'an prochain ?

Oui Non Pourquoi

Merci d'avoir pris le temps de répondre

Alina



COMITÉ
BOUCHES
DU RHÔNE



**La compétition
pour les jeunes
de 4 à 18 ans**



Donne moi ton Avis

I. Es-tu bien dans ton club ?

Oui Non Pourquoi

II. Apprécies-tu ton groupe de partenaires tennis ?

Oui Non Pourquoi

III. Qu'est ce qui te plait dans le tennis ?

Faire du sport tout simplement Apprendre Faire des matchs

IV. Sur une note de 1 à 10 donnes-moi ton avis sur ces moments ensemble ?

Faire des exercices physiques Faire des matchs
Rencontrer des compétiteurs
Regarder des compétitions Faire de la compétition
Apprendre à jouer au tennis

V. Qu'est-ce que tu as le plus aimé cette année ?

Faire des matchs et rencontrer des amis.

Merci d'avoir pris le temps de répondre